

Séminaire ODR

14 septembre 2022

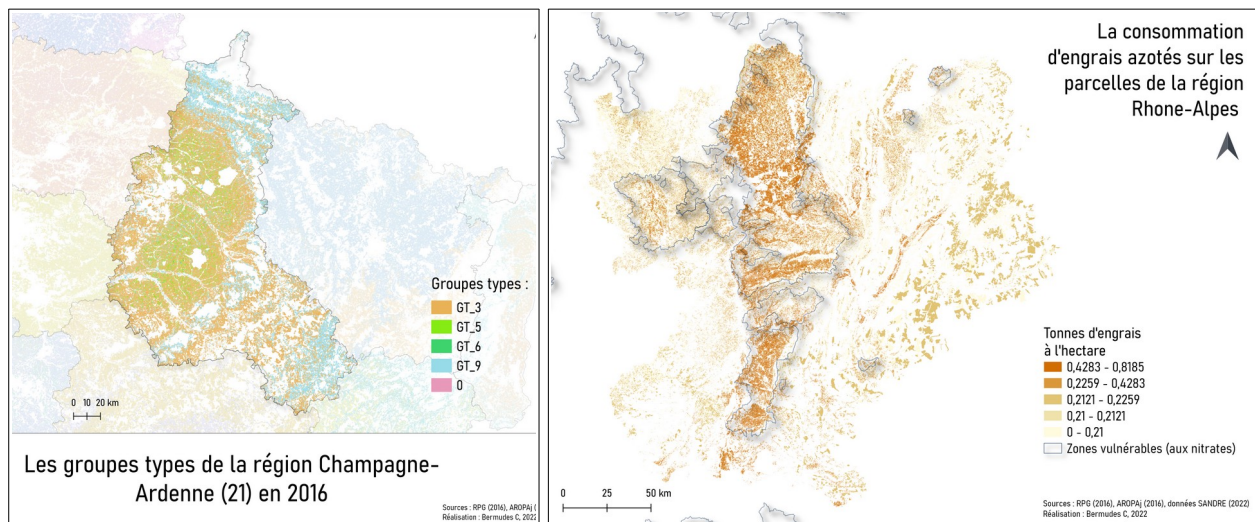
ODR Centre Toulouse Midi-Pyrénées
Salle Aquarium

10h – 12h : Caroline BERMUDES, Pierre CANTELAUBE, Anna LUNGARSKA
(INRAE, US-ODR)

Spatialisation des résultats d'un modèle d'offre agricole (AROPAj) grâce aux données du registre parcellaire graphique (RPG) pour l'étude des pressions par les produits phytopharmaceutiques à l'échelle de la France

Le séminaire portera sur les réalisations suivantes :

- spatialiser le modèle AROPAj à l'échelle de la France en se basant sur les données du RPG afin d'améliorer/affiner la cartographie des résultats pour des études environnementales portant sur la pollution diffuse des eaux par les nitrates ou des molécules phytopharmaceutiques ;
- établir une correspondance entre le modèle AROPAj et la BNVD, tous deux spatialisés à l'échelle de la parcelle RPG.



L'ODR se réunit autour d'un séminaire ouvert à tous pour présenter et discuter de ces travaux et les perspectives qu'ils ouvrent.

Contact : Anna Lungarska, anna.lungarska@inrae.fr

Lien Zoom : <https://inrae-fr.zoom.us/j/97509866685?pwd=eGJSUXlwOHhxKzFTTmlwcORISVl3dzO9>

Code secret : bVcMVR87rx