

## Séminaire ODR

19 février 2026

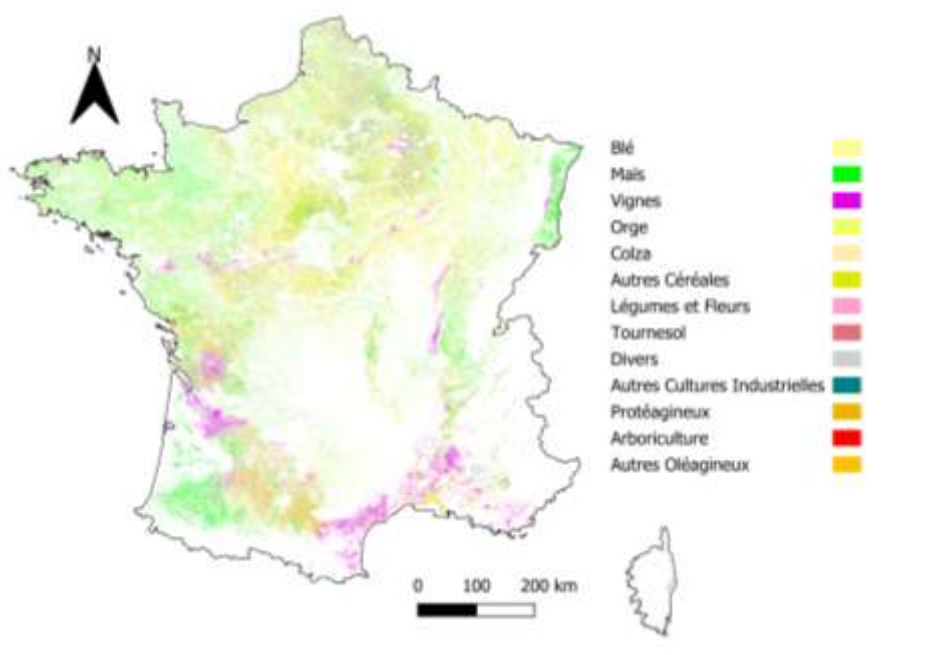
INRAE Centre Occitanie-Toulouse, salle Aquarium (Bât. E5)

9h30-10h15 : Matthieu MANCINI (INRAE, ODR)

### Construction d'un parcellaire agricole (2006-2013) et liens avec les leucémies aiguës de l'enfant

À partir du travail de thèse de Matthieu Mancini, réalisé à l'Inserm, le séminaire abordera :

- La création de cartes d'occupation des sols agricoles sur la période 2006-2013.
- L'utilisation de ces cartes pour estimer la proximité agricole – en tant que proxy de l'exposition au pesticides agricoles.
- Les résultats épidémiologiques obtenues.



Ce séminaire sera ouvert à toutes et à tous, un temps de questions et de discussions est prévu dans le créneau.

Possibilité de suivre en visio, contacts ci-dessous pour demander le lien de connexion.

Contacts : Anna Lungarska, [anna.lungarska@inrae.fr](mailto:anna.lungarska@inrae.fr) et Matthieu Mancini, [matthieu.mancini@inrae.fr](mailto:matthieu.mancini@inrae.fr).