

# Données SIQO et valorisations

## Observatoire territorial des signes de qualité et d'origine (OT-SIQO)

Séminaire à destination des Organismes de Défense et de Gestion

AOP, IGP, Label Rouge, STG

26 juin 2026

*Introduction: Pierre Bernoux (président de la commission économie de l'INAO)*

*Sources de données et valorisations: Ugo Motti (chargé d'études économiques, INAO)*

*Observatoire territorial des SIQO: Julie Regolo (ingénieur chargée de l'OT-SIQO, INRAE)*

*Discussion*

## ➤ Plan de la présentation

1. Objectif de la collecte et de la valorisation des données
2. Source des données collectées par l'INAO
3. Valorisation et mise à disposition externe des données:
  - *Chiffres-clefs, Mementos*
  - *Site internet INAO et dataSIQO*
  - *Observatoire Territorial des SIQO - niveau 1/niveau 2*
3. Exploration OT-SIQO – partie publique et niveau 1
4. Échanges sur l'ouverture et les besoins

## ➤ Objectif de la collecte et de la valorisation des données

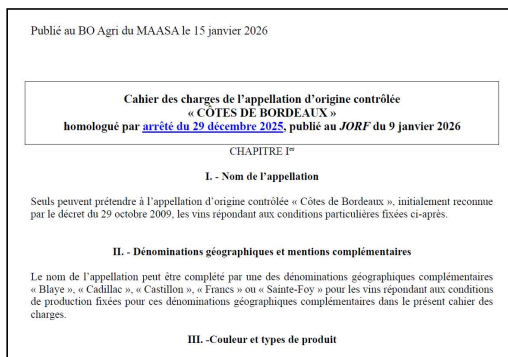
1. Communication – faire connaître les SIQO et leurs contributions à différents enjeux
2. Panorama des signes et opérateurs en France, dans les régions, sur les territoires – vision globale
3. Mieux comprendre le contexte économique spécifique des AOP, IGP, LR, STG pour mieux accompagner les ODG et piloter la politique des SIQO
4. Faciliter la recherche pour accompagner les transitions (économie, biodiversité, durabilité, lait cru, accords commerciaux,..)

## ➤ Plan de la présentation

1. Objectif de la collecte et de la valorisation des données
2. Source des données collectées par l'INAO
3. Valorisation et mise à disposition externe des données:
  - *Chiffres-clefs, Mementos*
  - *Site internet INAO et dataSIQO*
  - *Observatoire Territorial des SIQO - niveau 1/niveau 2*
3. Exploration OT-SIQO – partie publique et niveau 1
4. Échanges sur l'ouverture et les besoins

# ➤ Quelles données? Les produits et opérateurs habilités.

## PRODUITS



SIQO  
Ex: AOP

Déclinaisons:  
Appellations  
Dénominations  
Produits  
Ex: Côtes de Bordeaux  
Francs blanc sec

Filières,  
catégories  
Ex: vins et autres alcools

Nom de l'OCO  
Ex: Certipaq

Code et titre du  
cahier des charges  
Ex: A685 Côtes de  
Bordeaux

Nom de l'ODG  
Ex: Union des Côtes  
de Bordeaux

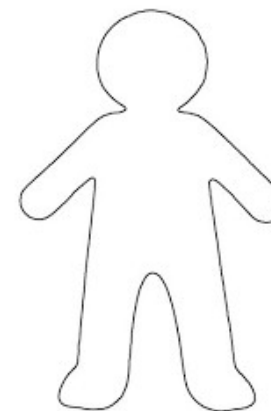
**Sources de données:** logiciel INAO OPERA  
Renseigné par les services INAO et les  
Organismes certificateurs

## OPERATEURS HABILITES

Exploitants  
agricoles

Entreprises de  
l'aval

Entreprises  
amont/distribution



Ex: Vinificateur  
AOP Côtes de Bordeaux

Par produit

Par activité

Nom et adresse

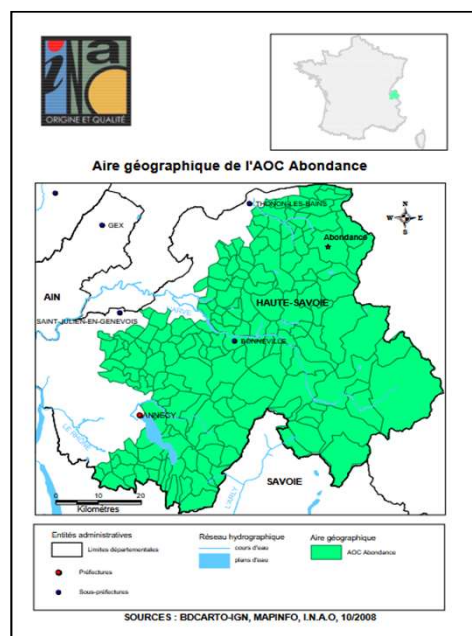
## ➤ Quelles données? Les aires des AOP et IGP

### AIRES AOP et IGP

Communes

Départements

Zones de  
production ou  
transformation



**Sources:** Cahiers des charges  
Service territoire et délimitation de l'INAO

## ➤ Les données économiques de l'enquête annuelle

Enquête  
annuelle en  
ligne d'avril à  
juin

2015 : Première  
enquête en ligne



Enquête auprès des ODG, 3 partenariats (FIL ROUGE, INTERFEL et CNAOL : entraide pour compléter les données manquantes)



Concerne :

- les produits agroalimentaires
- les boissons spiritueuses et cidres sont inclus depuis 2017
- le vin n'est pas inclus dans l'enquête (collecte via partenariat avec la DGDDI)



1 collecte par an, par cahier des charges  
Si données manquantes pour 1 produit, estimations



# ➤ L'enquête statistique, concrètement



INSTITUT NATIONAL  
DE L'ORIGINE ET DE  
LA QUALITÉ

**Questionnaire produits laitiers**

**SAISIE DES DONNEES**

Comté A414

**PRODUCTION et COMMERCIALISATION**

	2024	2023	Evolution 2024 / 2023 en %
Nombre total de litres de lait produits sous le cahier des charges			
Nombre total de litres de lait utilisés pour la production sous signe			
Tonnage total commercialisé sous signe	?		
Tonnage commercialisé sous signe ayant aussi le label Agriculture Biologique		<input type="checkbox"/> donnée non disponible	
Tonnage fermier commercialisé sous signe	?		
Tonnage au lait cru commercialisé sous signe	?		

**Secret statistique**

La production commercialisée est-elle le fait de moins de 3 opérateurs ?

\*  Non renseigné  
 1 - Oui  
 2 - Non

Un opérateur est-il concerné par plus de 85% de la production commercialisée ?

\*  Non renseigné  
 1 - Oui  
 2 - Non

Données viticoles confidentielles

Données volailles et œufs  
confidentielles

Actuellement: 85% des données de  
production indiquées comme  
confidentielles par les ODG



## ➤ Plan de la présentation

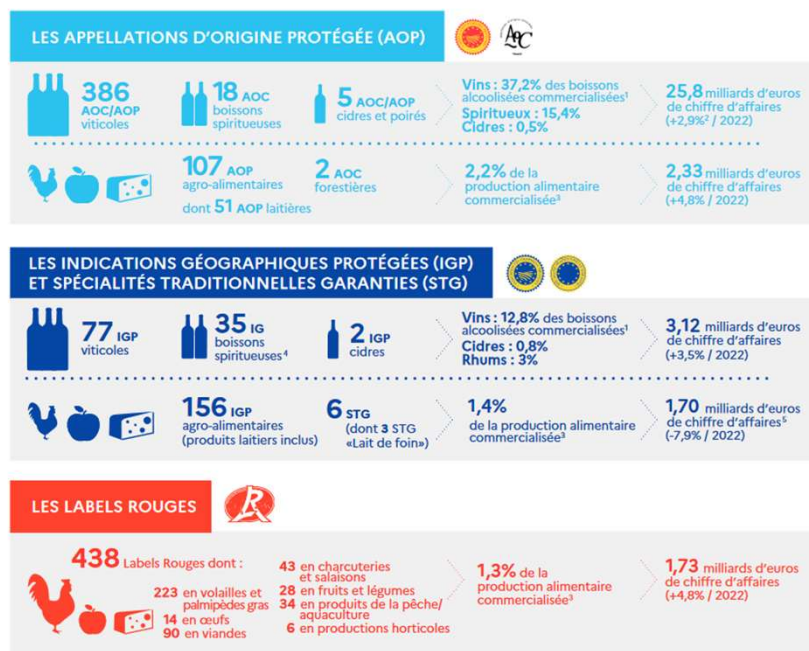
1. Objectif de la collecte et de la valorisation des données
2. Source des données collectées par l'INAO
3. Valorisation et mise à disposition externe des données:
  - *Chiffres-clefs, Mementos*
  - *Site internet INAO et dataSIQO*
  - *Observatoire Territorial des SIQO - niveau 1/niveau 2*
3. Exploration OT-SIQO – partie publique et niveau 1
4. Échanges sur l'ouverture et les besoins

- Valorisation et mise à disposition externe des données

- *Chiffres clés annuels et pluriannuels [lien](#)*

LES PRODUITS SOUS SIGNE D'IDENTIFICATION DE LA QUALITÉ ET DE L'ORIGINE:

## CHIFFRES-CLÉS 2023

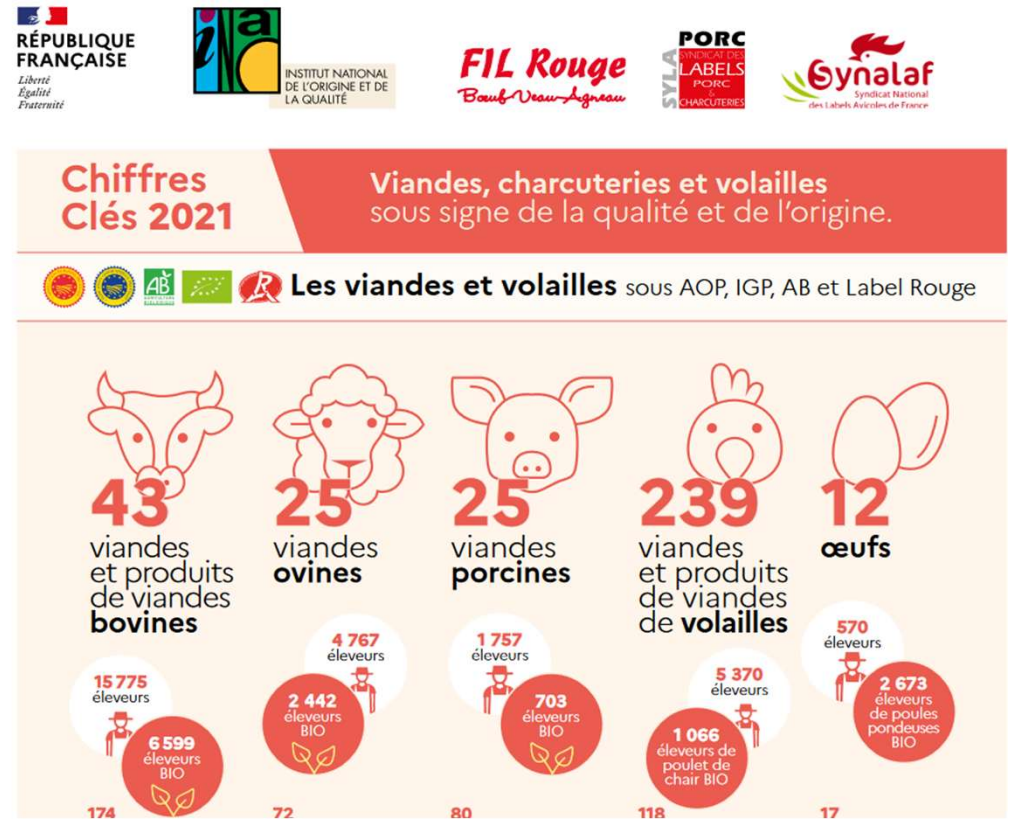
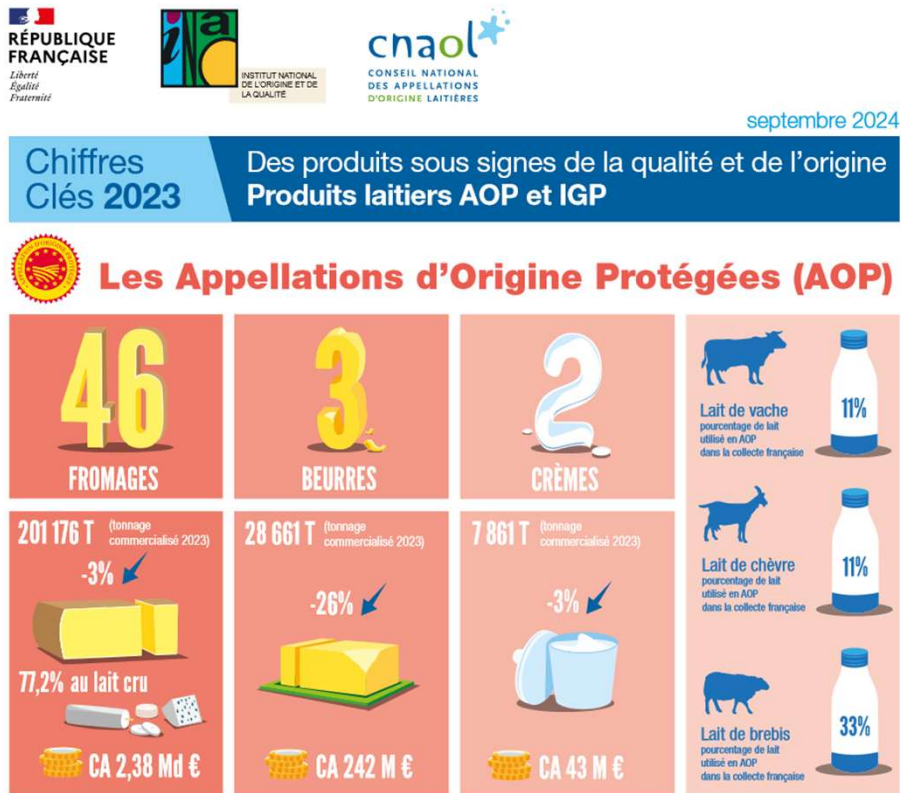


# Dynamique de l'économie des **SIQO** sur la période **2013-2021**



# • Valorisation et mise à disposition externe des données

## • Publications sectorielles





# DataSIQO



- Site internet ouvert au public depuis 2025 [lien](#)
- Partenariat avec CDA France
- Consultation de données agrégées sur les SIQO

## NOMBRE D'OPÉRATEURS

Année

Nombre d'acteurs de la production agricole habilités à produire sous SIQO

Hors AB **155 446**

En AB **Ind.**

Nombre d'opérateurs de l'aval habilités à produire sous SIQO

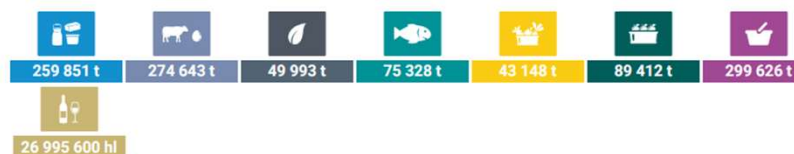
Hors AB **43 310**

En AB **Ind.**

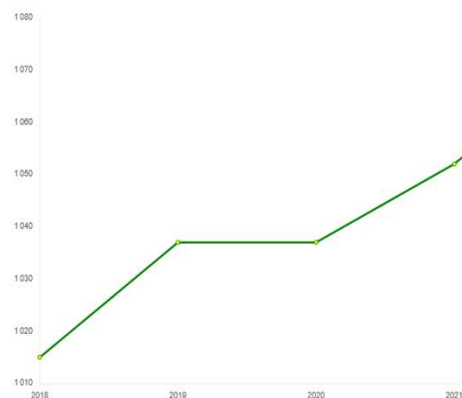
## VOLUMES

Année

Volumes commercialisés hors AB sous SIQO



## NOMBRE DE SIQO SIGNIFICATIFS POUR CHAQUE ANNÉE



- France
- Régions
- Départements
- EPCI



## ➤ Observatoire territorial des SIQO

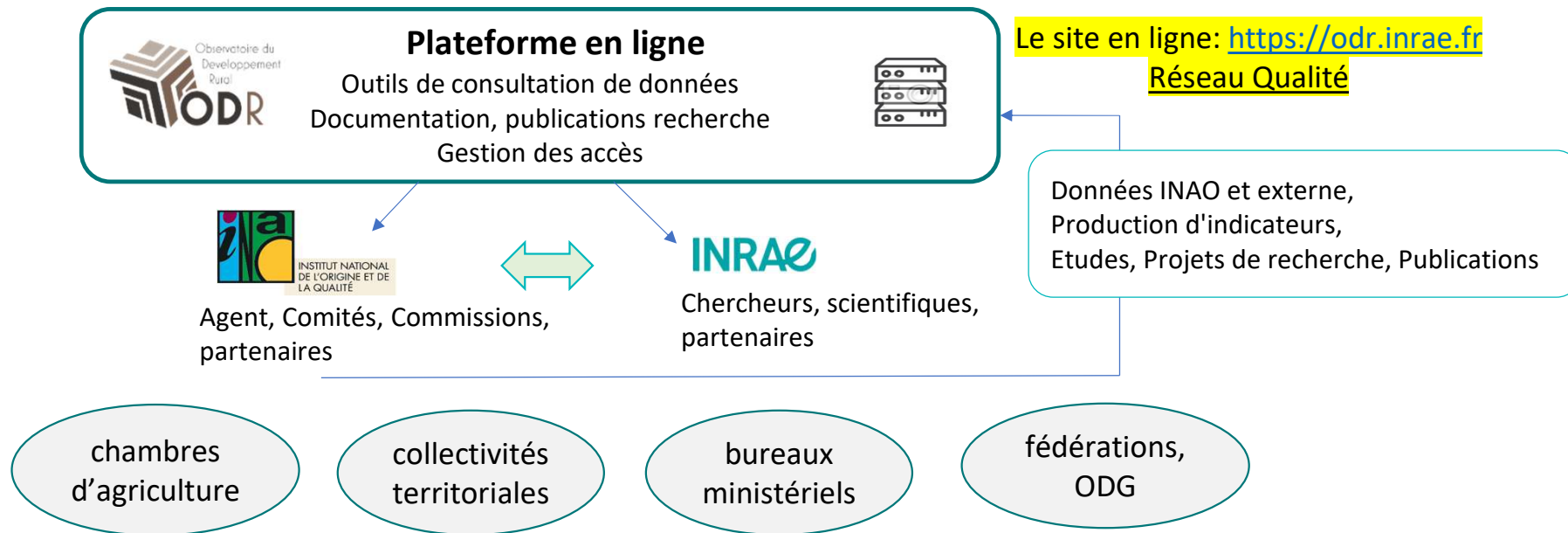


Partenariat INAO et INRAE depuis 2011 Renforcé en 2017



### Observatoire: ensemble de ressources - données, informations - sur les SIQO

**Objectif :** améliorer les connaissances sur les SIQO et notamment sur les enjeux économiques, sociaux et environnementaux sur les territoires.



Fréquentation: environ 900 visites par an (2022-2025)



OT-SIQO  
J. Regolo et U. Motti



## ➤ Plan de la présentation

1. Objectif de la collecte et de la valorisation des données
2. Source des données collectées par l'INAO
3. Valorisation et mise à disposition externe des données:
  - *Chiffres-clefs, Mementos*
  - *Site internet INAO et dataSIQO*
  - *Observatoire Territorial des SIQO - niveau 1/niveau 2*
3. Exploration OT-SIQO – partie publique et niveau 1
4. Échanges sur l'ouverture et les besoins

# ➤ Observatoire Territorial des SIQO (OT-SIQO) : Page d'accueil

Le site en ligne: <https://odr.inrae.fr>  
Réseaux/Réseau Qualité



Application de consultation de données

**Création d'un compte obligatoire**  
Deux niveaux d'accès

Niveau 1: Mission d'intérêt général  
Niveau 2: « Membres OT-SIQO »  
(agents INAO, partenaires sous convention, chercheurs sous demande)

Données individuelles accessibles aux chercheurs sous demande

## OT-SIQO: OBSERVATOIRE TERRITORIAL DES SIGNES DE L'ORIGINE ET DE LA QUALITÉ



L'Observatoire Territorial des SIQO permet la visualisation et le téléchargement de cartes, graphiques et tableaux contenant des indicateurs sur les produits sous SIQO.

### LES OUTILS DE L'OBSERVATOIRE:

- EXPLORATEUR des SIQO:** Outil interactif permettant la visualisation et le téléchargement de cartes et tableaux sur les opérateurs et produits sous SIQO en France.
- REPERTOIRE des SIQO:** Fiches produits et fiches filières téléchargeables et synthétisant les informations pour chaque produit et filière sous SIQO (caractéristiques, évolution de la production, nombre d'opérateurs)
- GRAPH-SIQO:** Tester la nouvelle application graphique qui permet de représenter l'évolution dans le temps et la répartition de la production et des opérateurs selon les produits et filières, pour différents niveaux géographiques (départements, régions).
- FICHES "TERRITOIRES SIQO":** Indicateurs généraux (RA) sur le territoire occupé par chaque produit AOP/IGP

**OT-SIQO sur Recherche.data.gouv.fr:** Permet d'accéder à des tableaux de données sur les SIQO, notamment des indicateurs issus du Recensement Agricole 2020.

### A CONSULTER:

- \* Le **GUIDE COMPLET de l'OT-SIQO** pour des informations sur le contenu et le mode d'utilisation de l'OT-SIQO.
- \* La rubrique **Etudes, documentation et publications** pour plus d'infos.
- \* Le **Portail de l'Agriculture Biologique (AB)** pour plus d'information sur les données concernant l'AB.

### LES CHIFFRES sur les AOP, IGP, LABELS ROUGES et STG en FRANCE en 2026



Tour d'horizon du site

Documentation

En accès public

Tableau de bord mis à jour automatiquement

En accès public



OT-SIQO  
J. Regolo et U. Mo

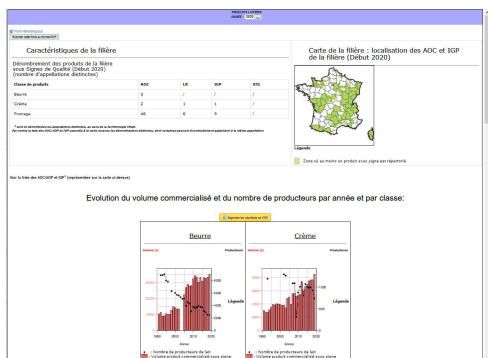


## ➤ Application de consultation de données

En rouge: accès niveau 2 (restreint aux membres de l'OT-SIQO: agents INAO + chercheurs)  
Condition de diffusion, secret statistique, renseigné pour avertir les utilisateurs

### Répertoire des SIQO

Des fiches statistiques sur les SIQO: nombre, aires, production commercialisée (volume et valeur), nombre d'opérateurs par activité (annuel)



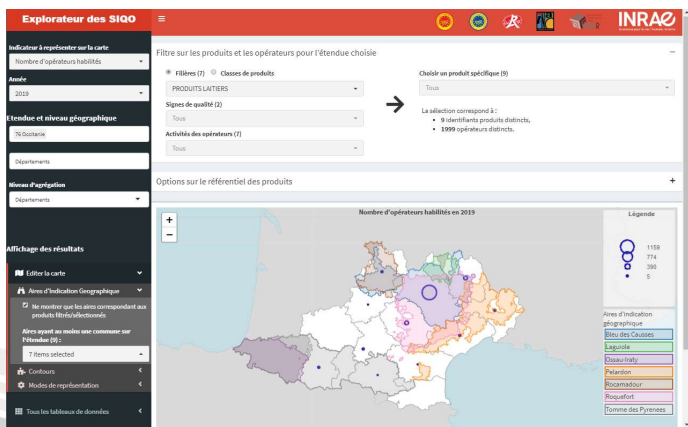
#### Accès niveau 1: Fiches filières, répertoire produits

- Produits laitiers,
- Viandes de boucherie et charcuterie-salaisons
- Filière avicole
- Filière oléicole,
- Fruits, légumes et céréales
- Pêche et aquaculture
- Autres: miels, farines, boulangerie, condiments...
- Vins, cidres et autres alcools,

Accès niveau 2 –  
Fiches statistiques par produit

### Explorateur des SIQO

Une application interactive de consultation et représentation des données sur les SIQO sur le territoire : tableaux et cartes\*



#### Cartes et données – Accès niveau 1:

- Nombre d'opérateurs, de produits, aire IG.
- Selon activité, filière, territoire

Niveau géographique:  
Régions, Département, EPCI, PRA, Cantons

Accès niveau 2:  
Production en volume et valeur par produit  
Indicateurs cartes niveau communal  
Liste anonyme des opérateurs

# ➤ Application de consultation de données

Niveau 1

## Fiches Territoires

Indicateurs généraux (RA) sur le territoire occupé par chaque produit AOP/IGP

FICHE TERRITOIRE SIQO FRANCE ENTIERE

Introduction 2011 2012 2013 2014 2015 2016 2017 2019 2020 2021 2022 2023 2024 2025 2026

Critères de ventilation des résultats

Critères géographiques

Ensemble  
Code INSEE regroupé (Echelle communale, MAAF/ODR, 1999)  
Natura 2000 (Echelle communale, SCIES, 2016)  
CITES (Echelle communale, ICSES, 2009)  
Orientation agricole (Echelle code27, ODR, 2009)  
Parcs Naturels Régionaux (Echelle communale, Fédération des Parcs Naturels Régionaux, 2010)  
Répartition agriculture et forêt (Echelle code27, EPICES, 2012)  
Typologie des campagnes (Echelle communale, DARS, 2011)  
ZAUER (Echelle code27, INSEE/DARS, 1999)  
Zone vulnérable (Echelle code27, INSEE, 2009)  
Zones sensibles (Echelle communale, CGST, 2001)

Critères individuels  
Filières INAO

Critère - Ensemble - Modalité - Ensemble

Ensemble - Ensemble

Afficher (50) éléments << < 1 2 3 4 5 > >>

Appellation	Nombre de communes concernées	Surface Agricole Utile ha RA2000	Exploitations agricoles RA2000	dont bio pourcent	dont AOC pourcent	dont LR pourcent	dont CCP pourcent	dont Autres signes avec Cédex pourcent	dont IGA pourcent	dont professionnelles pourcent	dont professionnelles et individuelles pourcent	Nombre d'exploitations MSA 2024	dont faisant de l'agro-tourisme pourcent	Nombre d'opérateurs d'appellation	dont producteurs primaires d'appellation	Nombre opératoire tous SIQO
AOP Alsace ou Vin d'Alsace	119	39707	5194	50 (0.96)	4646 (89.45)	15 (0.29)	18 (0.35)	41 (0.79)	483 (9.30)	2457 (47.30)	1225 (23.58)	2187	26 (1.19)	3618	3526	3869
AOP Bergerac	90	57367	2046	32 (1.56)	1045 (51.08)	108 (5.28)	121 (5.91)	23 (1.12)	236 (11.53)	1357 (66.32)	1047 (51.17)	950	26 (2.74)	548	498	678
AOP Muscadet Sevre et Maine	26	33804	1792	14 (0.78)	1148 (64.06)	204 (11.38)	90 (5.02)	113 (6.31)	302 (16.85)	1127 (62.89)	676 (37.72)	671	10 (1.49)	505	465	587
IGP Côtes de Thau	6	7425	703	7 (1.00)	207 (29.45)	1 (0.14)	2 (0.28)	615 (87.48)	31 (4.41)	301 (42.82)	255 (36.27)	325	4 (1.23)	20	19	483
IGP Côtes de Thungue	23	17607	1757	12 (0.68)	134 (7.63)	2 (0.11)	5 (0.28)	1569 (89.30)	74 (4.21)	674 (38.36)	608 (34.60)	670	2 (0.30)	97	93	383
IGP Saint-Guilhem-le-Désert	69	27602	1869	42 (2.25)	449 (24.02)	9 (0.48)	10 (0.54)	1021 (55.16)	100 (5.35)	686 (36.70)	597 (31.94)	815	9 (1.10)	152	143	1039
IGP Haute Vallée de l'Orb	32	9492	737	11 (1.49)	77 (10.45)	4 (0.54)	1 (0.14)	61 (8.28)	48 (6.51)	205 (27.82)	184 (24.97)	262	6 (2.29)	21	20	134
IGP Vicomté d'Aumelas	14	9698	807	13 (1.61)	62 (7.68)	3 (0.37)	6 (0.74)	692 (85.75)	35 (4.34)	369 (45.72)	330 (40.89)	413	4 (0.97)	17	16	149

Affichage de l'élément 1 à 50 sur 715 éléments

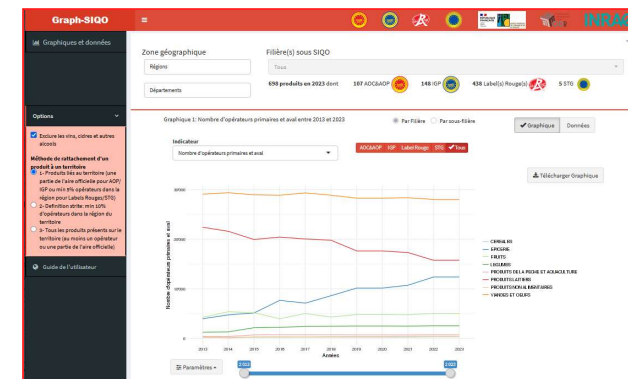
Source: INAO, produit par ODR-INRAE Toulouse, le 10/06/2025

\*Précision des données sous secret statistique en rouge à côté des chiffres concernés

Uniquement niveau 2

## Graphique des SIQO

Représenter l'évolution dans le temps et la répartition de la production et des opérateurs selon les produits et filières, pour différents niveaux géographiques (départements, régions).



# ➤ Synthèse: Données INAO et valorisation

**Description des Produits:**  
SI-INAO OPERA

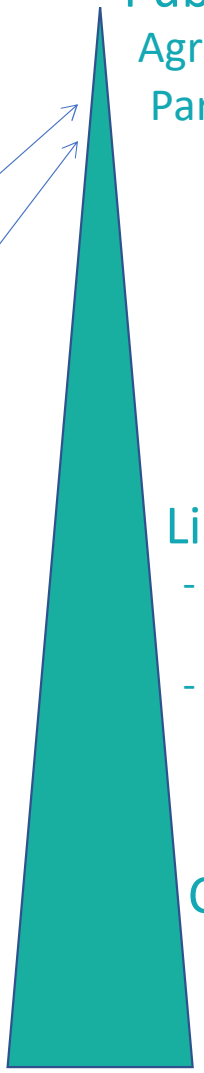
**Délimitation des aires IG:**  
SI-INAO OPERA

**Opérateurs habilités:**  
noms, adresses, activité  
sources: OCO/OPERA/OTSIQO

**Données économiques:**  
(Surface, production, prix, circuit)

- Enquête annuelle de l'INAO auprès des ODG
- CVI pour les vins (Convention DGDDI)

Agrégats



## Public

Agrégats nationaux/Régionaux  
Par filière

Publication **chiffres clés**  
national + certaines régions/filières

Site **INAO**  
<https://www.inao.gouv.fr/>

Site **dataSIQO**  
<https://datasiqo.fr/>



## Limité (Institutions publiques, partenaires, enseignement...)

- Nombre opérateurs par produit et par région, département, PRA, cantons, epci.
- Fiches statistiques filières et territoire

Site **OT-SIQO**  
<https://odr.inrae.fr/>



## Confidentiel (Agents INAO et chercheurs)

- Opérateurs par commune
- Données économiques par produit

Respect du secret statistique

## Discussion

- **Observatoire Territorial des SIQO:**

- Plateforme en ligne riche en information et données détaillées: Cartes, graphiques, fiches
- Plusieurs niveaux d'accès (public/niveau 1/niveau 2): protection données économiques, limitation accès données communales/individuelles anonymes.

- **Consultation / Discussion:**

- Dans quelles mesures l'OT-SIQO en niveau 1 répondrait-il à vos besoins?
- Souhaiteriez-vous que les données soient plus ouvertes ?

*Au niveau européen, certains pays ouvrent leurs données économiques par produit AOP/IGP: Portugal, Espagne, Italie.... Et dans tous les pays européens, y compris la France, les données opérateurs en AB sont publiques*

- Souhaiteriez-vous accéder à des données économiques plus détaillées et/ou aux données communales?
- D'une manière générale, quels sont vos besoins en matière de données/informations sur les SIQO?

**-> Sondage aux ODG à venir**

## ➤ Merci

- Contacts ODR (INRAE):
  - ▶ [Julie.Regolo@inrae.fr](mailto:Julie.Regolo@inrae.fr)
  - ▶ [Thomas.Pomeon@inrae.fr](mailto:Thomas.Pomeon@inrae.fr)
- INAO – mission économie
  - ▶ [U.Motti@inao.gouv.fr](mailto:U.Motti@inao.gouv.fr)
  - ▶ [L.Leroy@inao.gouv.fr](mailto:L.Leroy@inao.gouv.fr)

Lien vers la plateforme OT-SIQO:

[https://odr.inrae.fr/intranet/carto\\_joomla/index.php/reseaux/portailqualite](https://odr.inrae.fr/intranet/carto_joomla/index.php/reseaux/portailqualite)

**RÉPUBLIQUE FRANÇAISE**  
Liberté  
Égalité  
Fraternité

**INRAE**

**ODR**

**INSTITUT NATIONAL DE L'ORIGINE ET DE LA QUALITÉ**

### Observatoire territorial des signes d'identification de la qualité et de l'origine (OT SIQO)

Un système d'information partenarial pour connaître les SIQO et comprendre leur impact économique, social et environnemental

#### Une plateforme dédiée à la consultation des données

Le SIQO observatoire territorial des signes de l'origine et de la qualité

Descripteur collectif sur les AOP (Dénominations d'Origine Protégées)

#### Des applications interactives de visualisation graphique

➤ Des cartes interactives pour localiser :  
> les aires des indications géographiques  
> les opérateurs habilités

➤ Des graphiques sur les dynamiques temporelles :  
> des opérateurs et des productions  
> selon les catégories de produits

#### À destination de tous les professionnels intéressés par la dynamique des SIQO

Les études, publications, chiffres clés et documentations sont disponibles librement sur le site de l'ODR, sans inscription. Les applications de consultation de données sont accessibles sur simple création d'un compte à l'ODR.

Les niveaux d'accès sont gérés en fonction de votre institution d'appartenance.

Cet observatoire est issu de la collaboration entre INRAE et l'INAO depuis 2011. Cette collaboration implique également la présence de chercheurs et scientifiques d'INRAE dans les comités nationaux de gouvernance de l'INAO, ainsi que des partenariats sur des études, expertises et projets de recherche visant à améliorer les connaissances sur le rôle et les effets de la politique des signes officiels de qualité et de l'origine.

<https://odr.inrae.fr>

Centre Occitanie-Toulouse

**US-ODR INRAE**  
34 Chemin de Bordes-Royal  
31000 TOULOUSE Cedex  
Tél. +33 (0)5 61 20 10 00

**INAO**  
12, rue de la République  
18000 BESANCON  
03 855 86000 / 03 855 86000 / 03 855 86000  
Tél. +33 (0)1 72 30 30 88

**Contacts**  
US-ODR (odr-inao@inrae.fr)  
Thomas POMEON  
Julie REGOLO  
INAO, Mission #économie  
Clémence ESTIENNE  
Terezy MORIL (t.zmoril@inao.gouv.fr)